

キャンパスライフを楽しむ1day!

高校1.2年生のための

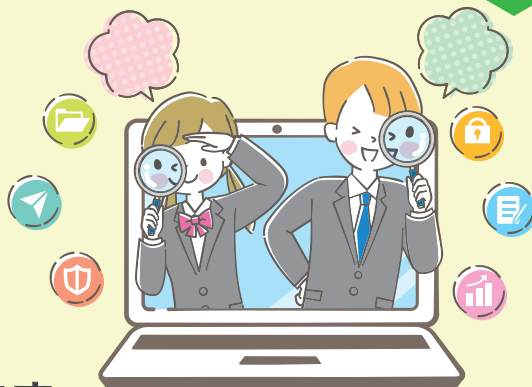
OPEN CAMPUS

12/15 SUN

12:00-16:00

入退場自由 11:00~受付開始

※時間は変更となる場合がございます。



11:00~
無料ランチ
体験有

保護者歓迎

無料駐車場有
マイカー来場OK



予約はこちらから

学び体験

希望の学科・分野に合わせた
大学の「学び」を体験しよう!

●4年間の学びを知ろう

展示や交流を通して学生生活をイメージ!

●ミニ講義・体験イベント

学部学科の学びを知ろう!!

PICK
UP

入試概要説明開催!

大学入試制度を理解しよう!
スケジュールを確認して早めに対策!

学生生活を知る、多くのイベントを実施!

●クラブ・サークル見学

サークル体験が充実!!

●キャンパスツアー

在学生と一緒にキャンパス見学!!

●無料ランチ体験

学生が利用している学食を体験!!

●就職内定者との交流

大学生活や就職の「リアル」を知ろう!!

※内容は変更となる場合がございますのであらかじめご了承ください。

 **関西福祉大学**

KANSAI UNIVERSITY of SOCIAL WELFARE

〒678-0255 兵庫県赤穂市新田380-3

TEL: 0791-46-2532

社会福祉学部 社会福祉学科

教育学部 児童教育学科 / 保健教育学科

看護学部 看護学科